

# sauter Fräslift-Adapter FML-A KURZANLEITUNG (DE)

Modell: FML-A

## 1. LIEFERUMFANG FML-A

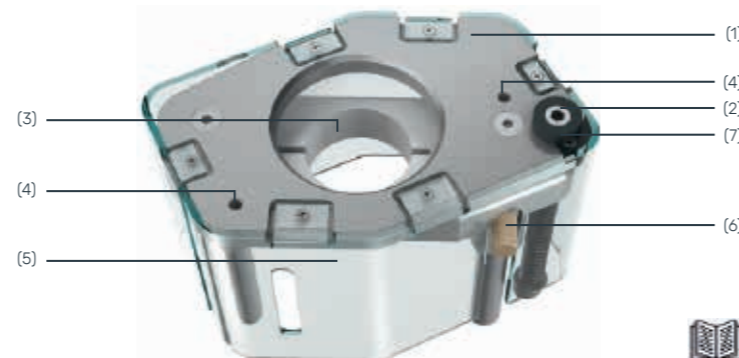
- 1x sauter Fräslift-Adapter FML-A
- 2x Montageschrauben M6x16 Senkschrauben mit Innensechskant
- 1x Sechskantschraubendreher mit Quergriff SW5
- 1x Spänering CRT (6 mm)
- 1x Spänering TP (9 mm)
- 1x Kurzanleitung

## 2. TECHNISCHE DATEN FML-A

Maße:	158 x 106 x 136 mm
Einstellweg / Umdrehung:	1,5 mm
Max. Einstellweg:	55 mm
Max. Fräser-Ø:	50 mm
Ø-Fräseröffnung:	55 mm
Gewicht (ca.):	1,6 kg
Spannhals Ø:	43 mm
Erforderliche Spannhöhe des Fräsmotors:	20 mm
Max. Drehmoment des Fräsmotors:	2 Nm
Max. Gewicht des Fräsmotors:	5 kg
Geeignet für Fräsmotoren mit max.:	1.100 Watt



## 3. ÜBERSICHT FML-A



- (1) Grundplatte
- (2) Höheneinstellung
- (3) Ø 43 mm Spannhals-Aufnahme
- (4) Gewinde M6 für Montageschrauben
- (5) Schutzschild
- (6) Klemmschraube Edelstahl
- (7) Spänering (CRT 6 mm/ TP 9 mm)

## 4. ZULÄSSIGE FRÄSMOTOREN

Der Betrieb des sauter Fräslift-Adapter FML-A ist in Verbindung mit folgenden Fräsmotormodellen zugelassen:

Hersteller	Modell
AMB	800 FME-Q
	1050 FME-1
SUHNER	UAC 30 RF
	UAD 25 RF
	UAD 25 RF / UK
MAFELL	FM 800
	FM 1000

### HINWEIS

Bei Verwendung anderer Modelle wenden Sie sich bitte an die sauter GmbH. Unberechtigte Verwendung anderer Oberfräsen und Fräsmotoren führt zum Erlöschen der Gewährleistungsansprüche.

### ⚠️ WARNUNG

Bei Verwendung nicht zugelassener Fräsen besteht Verletzungsgefahr! Für die Nutzung Ihres Fräsmotors im sauter Fräslift-Adapter FML-A beachten Sie bitte die Hinweise Ihres Fräsen-Herstellers zum stationären Betrieb.

### ⚠️ WARNUNG

Beachten Sie bei der Wahl des Fräasers den maximalen Fräserdurchmesser, der für das jeweilige Fräsenmodell zulässig ist. Wichtig: Zudem ist die Fräsergröße im Falle des sauter Fräslift-Adapters FML-A grundsätzlich auf maximal Ø50 mm begrenzt.

## 5. MONTAGE DES FML-A AN EINLEGEPLATTE ELP1.0-TP, ELP2.0-TP ODER ELP2.0K-TP

- Spänering TP (9 mm) (7) auf Höheneinstellung (2) schrauben.
- ELP1.0/2.0(K)-TP mit dem Schraubenbild (8) auf den Fräslift-Adapter FML-A passend zu Schraubenbild (4) setzen.
- Nun mit Montageschrauben M6x16 beide Komponenten verschrauben. Empfohlenes Drehmoment: 13 Nm.



- Anschließend gehen Sie, wie in Position 7 der Anleitung beschrieben, vor und setzen den Fräsmotor ein.

## 6. MONTAGE DES FML-A AN TREND FRÄSTISCHEN CRT-MK3 & WRT

- Spänering CRT (6 mm) (7) auf Höheneinstellung (2) schrauben.
- Einlegeplatte mit dem Schraubenbild (9) auf den Fräslift-Adapter FML-A passend zu Schraubenbild (4) setzen.
- Nun mit Montageschrauben M6x16 beide Komponenten verschrauben. Empfohlenes Drehmoment: 13 Nm.



- Anschließend gehen Sie, wie in Position 7 der Anleitung beschrieben, vor und setzen den Fräsmotor ein.

## 7. MONTAGE DES FRÄSMOTORS AM FML-A

- Drehen Sie die Höheneinstellung (2) des Fräsliftes gegen den Uhrzeigersinn bis die Montageplatte (3) den maximalen Abstand zur Einlegeplatte hat. So erhalten Sie einen besseren Zugriff für die Montage.

- Setzen Sie anschließend den Fräsmotor in die 43 mm Aufnahme (3) ein. Achten Sie darauf, dass die Fräseraufnahme in Richtung Einlegeplatte (1) zeigt, der Spannhals des Motors mindestens 20 mm eingeschoben ist und ein Formschluss somit vorhanden ist. Ziehen Sie nun den Adapter, entsprechend dem empfohlenen Drehmoment von 13 Nm fest und überprüfen Sie den korrekten Sitz und die Festigkeit regelmäßig.

## 8. ZUBEHÖR FÜR FML-A

Optionales Zubehör zu dem sauter Fräslift-Adapter FML-A.

Artikel	Beschreibung	für FML-A	Artikelnummer
Handkurbel	Handkurbel zur Höhenfeineinstellung für sauter Oberfräsenlifte	alle	SA-OFL-KURBEL
Freifräs-Kit	Leitpin mit Gewinde und Schutzvorrichtung für freies Fräsen ohne Parallelschlag	alle	SA-RTS-KIT
Einlegeplatte	Sehr hochwertige und robuste Aluminium Einlegeplatte ELP1.0. Für Trend, Perles und DeWalt Oberfräsen bereits vorgebohrt.	alle	SA-ELP1.0-TP
Einlegeplatte	Absolut hochwertig und aus robustem Aluminium. Für Trend T11 & T5 und Perles OF9 & OF3 und einige DeWalt bereits vorgebohrt.	alle	SA-ELP2.0-TP SA-ELP2.0K-TP (Kreg-Format)

## 9. REINIGUNG & WARTUNG

Halten Sie den Fräslift-Adapter und den gesamten Frästisch stets sauber, um gut und sicher zu arbeiten. Reinigen Sie bei Bedarf die Führungen und Spindel mit einem trockenen Lappen und sprühen Sie sie leicht mit einem dünnen Öl ein. Sollte der sauter Fräslift-Adapter FML-A trotz sorgfältiger Herstellungs- und Prüfverfahren einmal ausfallen, sollte die Reparatur über Ihren Fachhändler erfolgen.

## 10. KUNDENDIENST & BERATUNG

Bitte wenden Sie sich bei Fragen rund um den sauter Fräslift-Adapter FML-A bezüglich Beratung zum Produkt, Reparatur und Ersatzteilen an:

sauter GmbH  
Arzbergerstraße 4  
82211 Herrsching a. Ammersee  
Tel: 08143/99129-0  
Mail: info@sautershop.de  
www.sautershop.de

## 11. ENTSORGUNG & UMWELTSCHUTZ

Fräslifte, Zubehör und Verpackungen sollen einer umweltgerechten Wiederverwertung zugeführt werden.

## 12. GEWÄHRLEISTUNG

Für den sauter Fräslift-Adapter FML-A gilt die gesetzliche Gewährleistung ab Lieferung auf alle Konstruktions-, Material- oder Fabrikationsfehler. Von der Gewährleistung ausgeschlossen sind Verschleißteile sowie Schäden, die durch unsachgemäße Behandlung, durch Nichtbeachtung von Serviceanweisungen, durch Eingriff Dritter sowie höherer Gewalt entstanden sind.

# sauter Router Lift Adapter FML-A QUICK START GUIDE (EN)

Model: FML-A

## 1. SCOPE OF DELIVERY FML-A

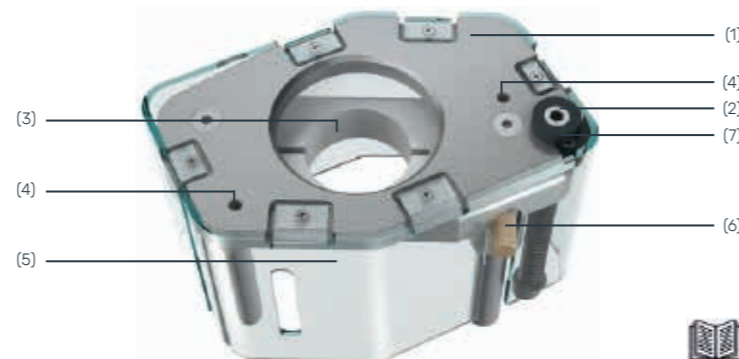
- 1x sauter router lift adapter FML-A
- 2x assembly screws M6x16 countersunk screws
- 1x Allen key with cross handle SW5
- 1x Adapter ring for CRT (6 mm)
- 1x Adapter ring for TP (9 mm)
- 1x Instructions

## 2. TECHNICAL DATA FML-A

Dimensions:	158 x 106 x 136 mm
Adjustment travel / revolution:	1.5 mm
Max. Adjustment travel:	55 mm
Max. router Ø:	50 mm
Cutter Ø opening:	55 mm
Weight (approx.):	1.6 kg
Clamping neck Ø:	43 mm
Min. clamping height of the router motor:	20 mm
Max. Torque of the router motor:	2 Nm
Max. Weight of router motor:	5 kg
Suitable for router motors with max.:	1.100 Watt



## 3. OVERVIEW FML-A



- (1) Base Plate
- (2) Height adjustment
- (3) Ø 43 mm neck mounting
- (4) M6 thread for mounting screws
- (5) Protective shield
- (6) Clamping screw stainless steel
- (7) Adapter ring (6 mm/9 mm)

## 4. PERMITTED ROUTER MOTORS

Operation of the sauter router lift adapter FML-A is permitted in conjunction with the following router motor models:

Manu- facturer	Model
AMB	800 FME-Q
	1050 FME-1
SUHNER	UAC 30 RF
	UAD 25 RF
	UAD 25 RF / UK
MAFELL	FM 800
	FM 1000

### NOTE

**When using other models, please contact sauter GmbH.** Unauthorised use of other routers and router motors will invalidate warranty claims.

### WARNING

**There is a risk of injury when using non-approved routers!** For the use of your router motor in the sauter router lift adapter FML-A, please observe the instructions of your router manufacturer for stationary operation.

### WARNING

When selecting the router, observe the maximum router bit diameter that is permissible for the router model in question. Important: In addition, in the case of the sauter router lift adapter FML-A, the cutter size is always limited to a maximum of Ø50 mm.

## 5. MOUNTING THE FML-A ON INSERT PLATE ELP1.0-TP, ELP2.0-TP OR ELP2.0K-TP

- Screw the 9 mm adapter ring (7) onto the height adjustment (2).
- Using 2 M6 x 16 mm screws, attach the lift to the plate in the positions shown below. Recommended torque: 13 Nm.



4. Attach the motor as described in paragraph 7.

## 6. MOUNTING THE FML-A ON TREND ROUTER TABLES CRT-MK3 & TREND WRT

- Screw the 6 mm adapter ring (7) onto the height adjustment (2).
- Using 2 M6 x 16 mm screws, attach the lift to the plate in the positions shown below. Recommended torque: 13 Nm.



4. Attach the motor as described in paragraph 7.

## 7. MOUNTING OF THE ROUTER MOTOR ON THE FML-A

1) Turn the height adjustment (2) of the router lift anticlockwise until the mounting plate (3) has the maximum distance to the insert plate. This gives you better access for assembly.

2) Then insert the router motor into the 43 mm mounting (3). Make sure that the cutter holder points towards the insert plate (1), the clamping neck of the motor is inserted at least 20 mm and that there is a positive fit. Now tighten the adapter according to the recommended torque of 13 Nm and check the correct fit and tightness regularly.

## 8. ACCESSORIES FOR THE FML-A

Optional accessories for the sauter router lift adapters FML-A.

Article	Description	for FML-A	Article number
Hand crank	Hand crank for fine height adjustment for sauter router lifts	all	SA-OFL-KURBEL
Free Routing Kit	Start pin with guard for free routing without a fence.	all	SA-RTS-KIT
Insert Plate ELP1.0	Very high-quality aluminium insert plate Pre-drilled for Trend, Perles and DeWalt routers.	all	SA-ELP1.0-TP
Insert Plate ELP2.0	Very high-quality aluminium insert plate Pre-drilled for Trend, Perles and DeWalt routers. With magnetic reducing rings.	all	SA-ELP2.0-TP

## 9. CLEANING AND MAINTAINANCE

Always keep the router lift adapter and the entire router table clean to work well and safely. If necessary, clean the guides and spindle with a dry cloth and spray them lightly with a thin oil. If the sauter router lift adapter FML-A should ever fail despite careful manufacturing and testing procedures, repair should be carried out by your specialist dealer.

## 10. CUSTOMER SERVICE & ADVICE

Please contact us if you have any questions about the sauter router lift adapter FML-A regarding advice on the product, repair and spare parts:

sauter GmbH  
Arzbergerstraße 4  
82211 Herrsching a. Ammersee  
Phone: 08143/99129-0  
Mail: info@sautershop.de  
www.sautershop.com

## 11. DISPOSAL & ENVIRONMENTAL PROTECTION

Router lifts, accessories and packaging should be recycled in an environmentally friendly manner.

## 12. WARRANTY

The sauter router lift adapter FML-A is covered by the statutory warranty from the time of delivery for all design, material or manufacturing defects. Parts subject to wear and tear as well as damage caused by improper handling, non-compliance with service instructions, intervention by third parties and misuse are excluded from the warranty.

